



samen sterk voor werk

# TAALPROFIELEN

VDAB - Frederik Gulinck

- Situering VDAB
- Ontstaan
- Taalprofiel: definitie
- Taalprofiel: voorwaarden
- Taalprofiel: werkwijze via voorbeeld

- Situering VDAB
- Ontstaan
- Taalprofiel: definitie
- Taalprofiel: voorwaarden
- Taalprofiel: werkwijze via voorbeeld

- **Schakelpakketten** = vooropleidingen (partners)
- **NODO** = Nederlands op de opleidingsvloer
- **NODO+** = Train de trainer
- **NODW+/IBO-T** = Nederlands op de werkvloer

- Situering VDAB
- **Ontstaan**
- Taalprofiel: definitie
- Taalprofiel: voorwaarden
- Taalprofiel: werkwijze via voorbeeld

**“Om hier te kunnen werken, moet je (zeer) goed Nederlands kunnen”**

- Wat moet de anderstalige (AT) specifiek kunnen op taalvlak binnen uw bedrijf/organisatie?
- Wat is het taalniveau van die AT?
- Welke taaldrempels zijn er?
- Hoe kunnen we duurzaam werken? = taalbeleid

“Een meer wetenschappelijke en ruimere benadering is dus nodig.”



**TAAALPROFIELEN**

- Situering VDAB
- Ontstaan
- **Taalprofiel: definitie**
- Taalprofiel: voorwaarden
- Taalprofiel: werkwijze via voorbeeld



# TAALPROFIEL

- = inventaris van taalvaardigheden
- = meet het reële taalniveau voor een beginnende werknemer
- = adviseert over taaldrempels en taalkansen

# TAALPROFIEL

= vertrekt vanuit reële **taalsituaties**

= door **gesprekken, observatie, onderzoek en analyse = inventaris van taalsituaties**

= verschillende **taalvaardigheden**

= Wat moet iemand 'talig' kunnen?

# TAALPROFIEL

= gebaseerd op een referentiekader

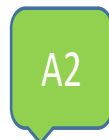
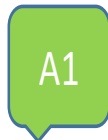
= ERK (**E**uropees **R**eferen**t**ie **K**ader)

= voor luisteren, lezen, gesprek en schrijven

## ERK



Basisgebruiker



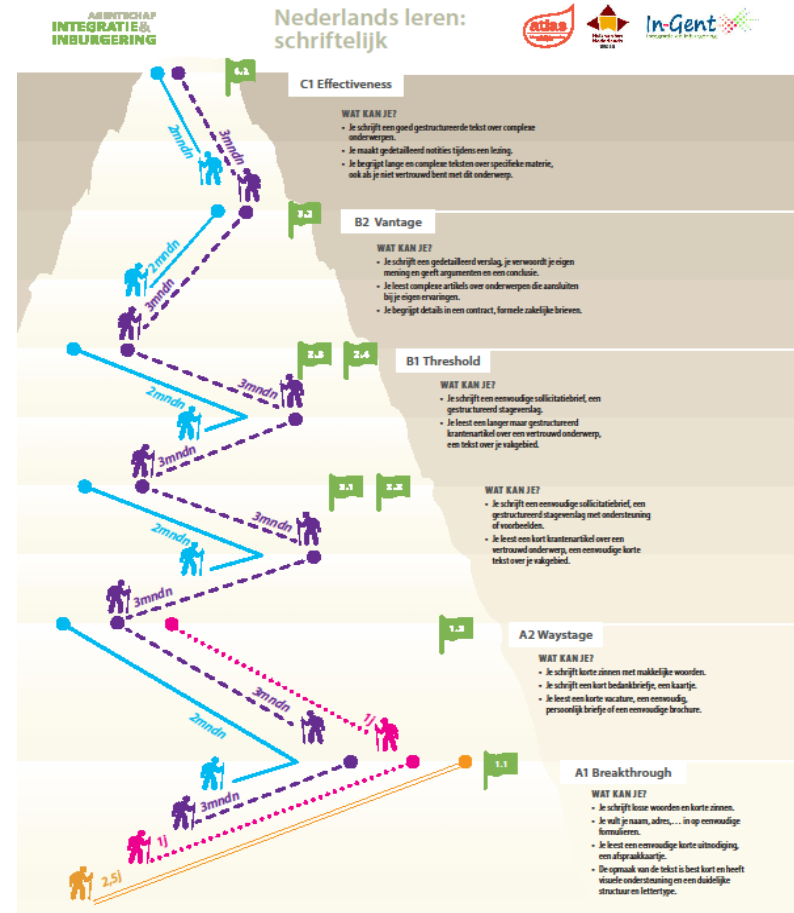
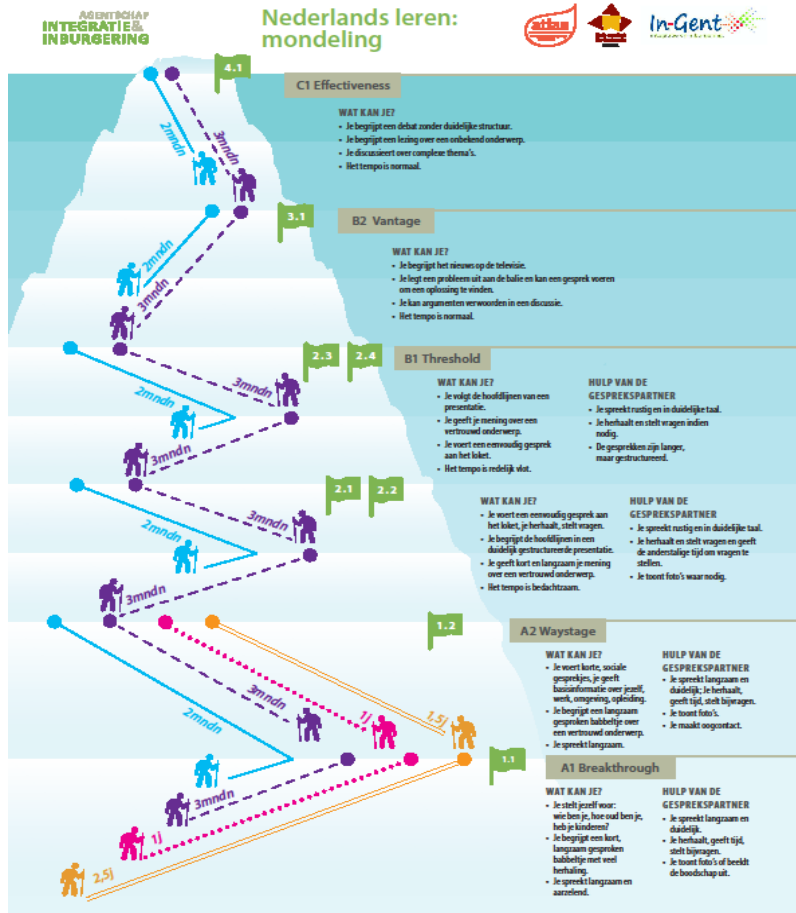
Onafhankelijke  
gebruiker



Vaardige gebruiker



## ERK-berg



Alfabetiseringstraject  
 Centrum voor Basiseducatie  
 Onroerend Erfgoed  
 TalenCentrum  
 Centrum voor Volwassenenonderwijs

In het schema zie je hoelang een standaardtraject NT2\* duurt. Er is grote variatie in NT2-trajecten. Wil je anders taligen doorverwijzen naar een NT2-traject? Contacteer het Agentschap, Atlas, IN-Gent en Huis van het Nederlands Brussel.  
\*Standaardtraject NT2= zie schema, gemiddeld 6 uur les per week

Alfabetiseringstraject  
 Centrum voor Basiseducatie  
 Onroerend Erfgoed  
 TalenCentrum  
 Centrum voor Volwassenenonderwijs

In het schema zie je hoelang een standaardtraject NT2\* duurt. Er is grote variatie in NT2-trajecten. Wil je anders taligen doorverwijzen naar een NT2-traject? Contacteer het Agentschap, Atlas, IN-Gent en Huis van het Nederlands Brussel.  
\*Standaardtraject NT2= zie schema, gemiddeld 6 uur les per week

- Situering VDAB
- Ontstaan
- Taalprofiel: definitie
- Taalprofiel: voorwaarden
- Taalprofiel: werkwijze via voorbeeld

- Potentieel voor anderstalige werkzoekenden
- Opdrachtgever

- Situering VDAB
- Ontstaan
- Taalprofiel: definitie
- Taalprofiel: voorwaarden
- Taalprofiel: werkwijze via voorbeeld



# TAALPROFIEL

= **OPERATOR** (Aanwerving – Werkvloer)

= **ONDERHOUDSTECHNIEKER**  
(Aanwerving – Werkvloer)

# TAAALPROFIEL

= **OPERATOR** (Aanwerving –  
Werkvloer)

= **ONDERHOUDSTECHNIEKER** (Aanwerving – Werkvloer)

## Het project

- **Taalprofiel Operator**

### **Aanwerving**

Gesprekken selectiebureau, vacature – uitnodiging, testdag, testen, selectiegesprekken, observatie info over personeelsadministratie

### **Werkvloer**

Gesprekken (supervisors, leerbegeleiders, teambegeleiders, ...), Opleidingscel, observaties assemblage, instructiefiches, opleidingsslides, veiligheidsinstructies, gedragscode, teamoverleg, individueel overleg, personeelsadministratie

**31,5u**

### **Analyse + verwerking**

**92,5u**

## ERK-NIVEAU



	BASISGEBRUIKER		ONAFHANKELIJK GERBUIKER			VAARDIG GEBRUIKER	
ERK-niveau →	A1	A2	B1-	B1	B2	C1	C2

## TAALVAARDIGHEID



	BASISGEBRUIKER		ONAFHANKELIJK GERBUIKER			VAARDIG GEBRUIKER	
Taal-vaardigheid ↓							
LEZEN							
SCHRIJVEN							
GESPREK							
LUISTEREN							

## Resultaat OPERATOR

- **OPERATOR**  **B1-**

### Wat kan die?

- De werknemer kan met zijn collega's de concrete dagelijkse taken op het werk bespreken.
- De werknemer kan ook kort zijn mening geven over wat er op het werk gebeurt.
- De werknemer begrijpt alle instructies over zijn dagelijks werk.
- **De andere persoon spreekt rustig en duidelijk.**
- **Technische skills (handigheid – snelheid)**
- **Spreekdurf**

# OPERATOR

# AANWERVING

## AANWERVING OPERATOR

	BASISGEBRUIKER		ONAFHANKELIJK GERBUIKER			VAARDIG GEBRUIKER	
ERK- niveau →	A1	A2	<b>B1-</b>	B1	B2	C1	C2




## AANWERVING OPERATOR

	BASISGEBRUIKER		ONAFHANKELIJK GERBUIKER			VAARDIG GEBRUIKER	
Taal-vaardigheid ↓							
LEZEN							
SCHRIJVEN							
GESPREK							
LUISTEREN							

## AANWERFING OPERATOR

	BASISGEBRUIKER		ONAFHANKELIJK GERBUIKER			VAARDIG GEBRUIKER	
ERK-niveau →	A1	A2	B1-	B1	B2	C1	C2
Taalvaardigheid ↓							
LEZEN							
SCHRIJVEN							
GESPREK							
LUISTEREN							

## AANWERVING OPERATOR

	BASISGEBRUIKER		ONAFHANKELIJK GERBUIKER			VAARDIG GEBRUIKER	
ERK-niveau →	A1	A2	B1-	B1	B2	C1	C2
Taalvaardigheid ↓							
LEZEN							
SCHRIJVEN							
GESPREK							
LUISTEREN							

# Taalprofielen – concreet voorbeeld

Defening: 1/2

**Instructies**

In deze test moet u samengestelde figuurtjes zo snel mogelijk controleren. Deze figuurtjes kunnen samengesteld zijn uit tekeningen, cijfers of symbolen.



Rechts staat een eerste oefening.

U moet nagaan of het figuurtje links onder terug te vinden is in de reeks bovenaan.


Vindt u het figuurtje terug, tik dan de letter j in, of klik op Ja. Vindt u het niet terug, tik dan de letter n in, of klik op Nee.

			
6	7	8	9

Ja Nee

			
7	7	3	5

## AANWERFING OPERATOR

	BASISGEBRUIKER		ONAFHANKELIJK GERBUIKER			VAARDIG GEBRUIKER	
ERK-niveau →	A1	A2	B1-	B1	B2	C1	C2
Taalvaardigheid ↓							
LEZEN							
SCHRIJVEN							
GESPREK							
LUISTEREN							

Item: 36/91

Een collega komt compleet overstuur naar u toe omdat er een gemene roddel over hem/haar de ronde doet. U weet wie de roddel heeft verspreid. Wat doet u?

- Ik vertel mijn collega wie de schuldige is.
- Ik vraag degene die de roddel verspreid heeft zich te verontschuldigen.
- Ik informeer mijn chef.
- Ik zeg tegen mijn collega: "Daar moet je tegen kunnen!"
- Ik doe niks.
- Ik zeg: "Trek het je niet aan! Het zijn maar roddels."

# OPERATOR

# WERKVLOER

## WERKVLOER OPERATOR

	BASISGEBRUIKER		ONAFHANKELIJK GERBUIKER			VAARDIG GEBRUIKER	
ERK- niveau →	A1	A2	<b>B1-</b>	B1	B2	C1	C2




## WERKVLOER OPERATOR

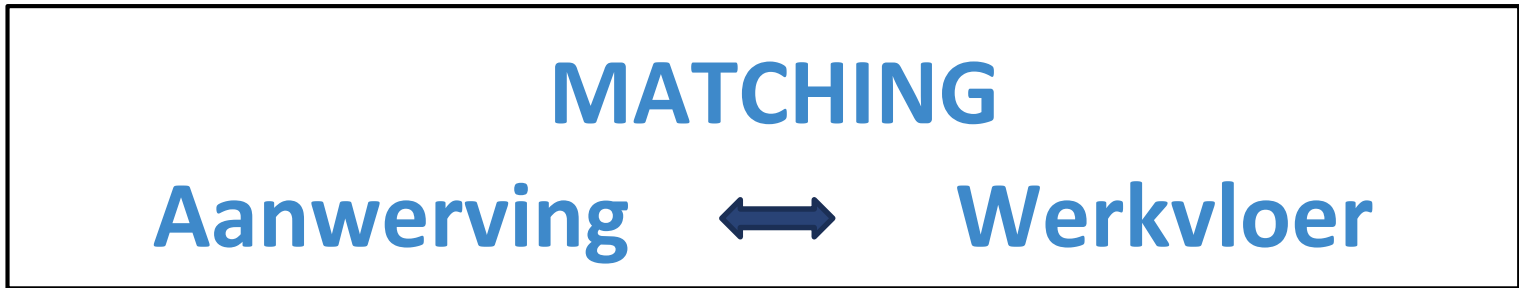
	BASISGEBRUIKER		ONAFHANKELIJK GERBUIKER			VAARDIG GEBRUIKER	
Taal- vaardigheid ↓							
LEZEN							
SCHRIJVEN							
GESPREK							
LUISTEREN							

## WERKVLOER OPERATOR

	BASISGEBRUIKER		ONAFHANKELIJK GERBUIKER			VAARDIG GEBRUIKER	
ERK-niveau →	A1	A2	B1-	B1	B2	C1	C2
Taalvaardigheid ↓							
LEZEN							
SCHRIJVEN							
GESPREK							
LUISTEREN							

## WERKVLOER OPERATOR

	BASISGEBRUIKER		ONAFHANKELIJK GERBUIKER			VAARDIG GEBRUIKER	
ERK-niveau →	A1	A2	B1-	B1	B2	C1	C2
Taalvaardigheid ↓							
LEZEN							
SCHRIJVEN							
GESPREK							
LUISTEREN							



**LEZEN**

**LEZEN**

**SCHRIJVEN**

~~**SCHRIJVEN**~~

**GESPREK**

**GESPREK**

**LUISTEREN**

**LUISTEREN**

## WAT NU? Mogelijkheden?

- **Aanwerving** anderstalige werknemers
- Aanzet om **taaldrempels** weg te werken
- Schriftelijke en mondelinge **communicatie** binnen het bedrijf
- Afspraken rond **taaletiquette**
- Hoe **taalevolutie** mogelijk?
- Taal en **veiligheid**
- **Tijdswinst**
- ...

## DUURZAAM TAALBELEID

VRAGEN?

# Taalprofielen – concreet voorbeeld



Frederik Gulinck – VDAB  
**[frederik.gulinck@vdab.be](mailto:frederik.gulinck@vdab.be)**  
**0476 97 52 41**