



Breed leren bij VDAB

Wiskunde
ICT
Nederlands



samenwerking

- Weten welke vaardigheden nodig zijn in de opleidingen.
- Inhoudelijke input van de instructeurs krijgen.
- Deelnemen aan lessen van instructeurs.
- Cursussen van VDAB en eigen lesmateriaal gebruiken.



Wie volgt les?

- Nieuwe cursisten: niveaubepaling (op maat van de opleiding)
- Afspraken voor lessen in samenspraak met instructeur en cursisten.
- Tijdens de opleiding:
 - Cursist komt zelf uitleg vragen.
 - Instructeur vraagt les voor cursisten (individueel, in kleine of volledige groep).
 - Lesgever spreekt cursisten aan.



Hoe het goed kan werken.....

- Flexibele lesgever
- Continuïteit van lesgevers
- Tijd krijgen en nemen om in te werken
- In duo is een pluspunt



Welke opleidingen?

cv-sanitair

CNC

residentieel elektriciteit

lassen

BTM

onderhoudselectriciteit

magazijnmedewerker

bus&car (i.s.m. de Kiem)

maximarkt

algemeen winkelbediende

wiskunde in sector 2

onderhoudsmechanica

keukenhulp

PST

automechanica

operatoren



CBE Open School

Campus Leuven · Aarschot · Diest · Haacht · Tienen

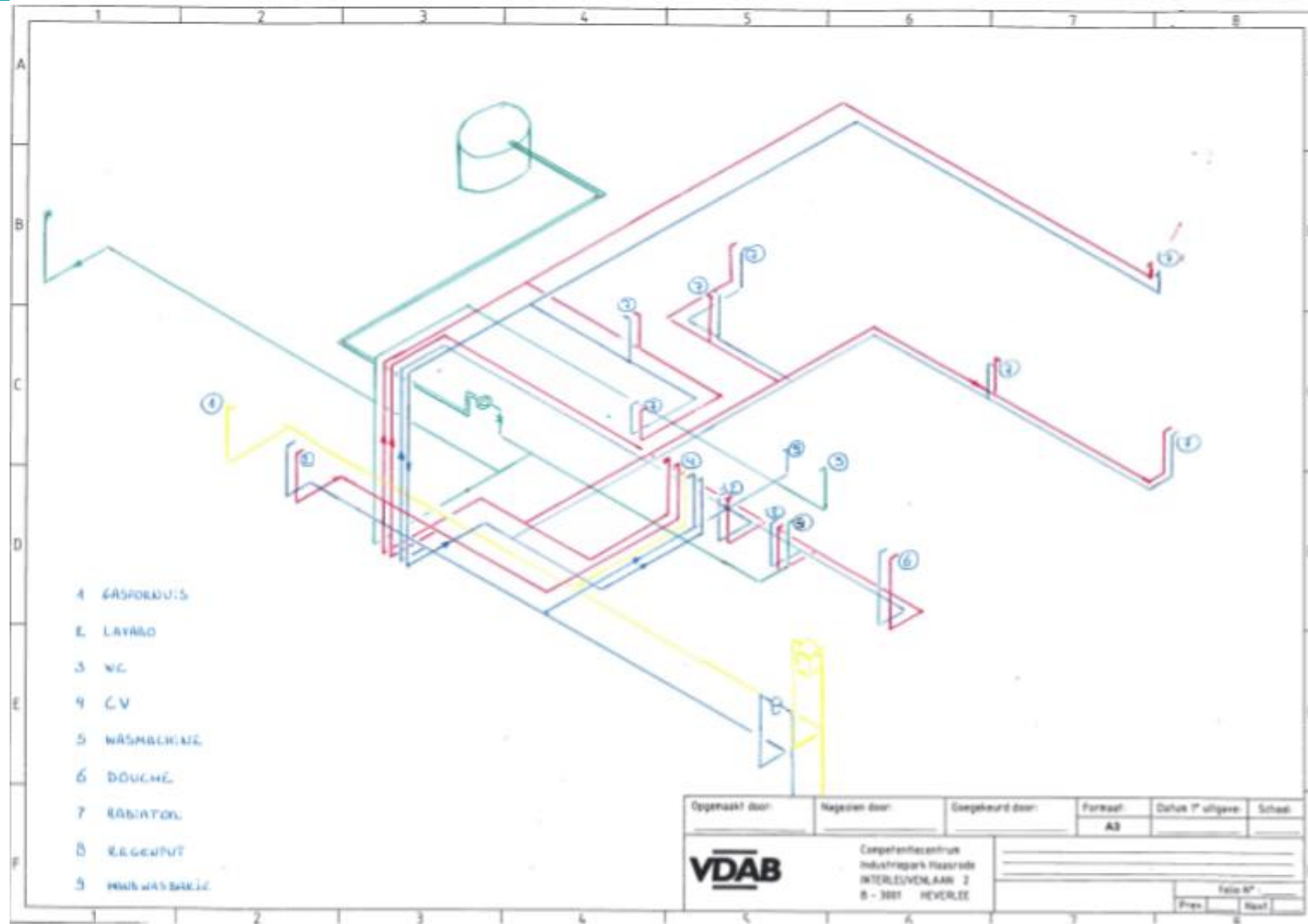
Voorbeelden lesmateriaal

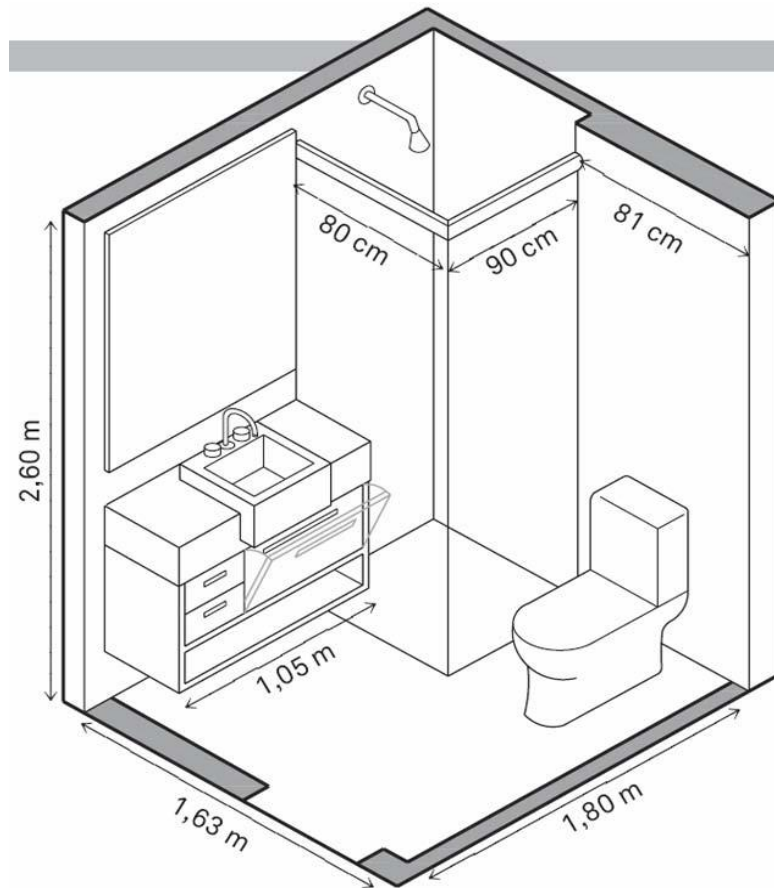


cv-sanitair



<https://www.youtube.com/watch?v=g3ctDaqmfYY>





Verklaring	Symbol
Leiding, gaat naar hoger: stijpleiding	
Leiding, gaat naar lager: valleiding	
Leiding, komende van lager	
Leiding, komende van hoger	

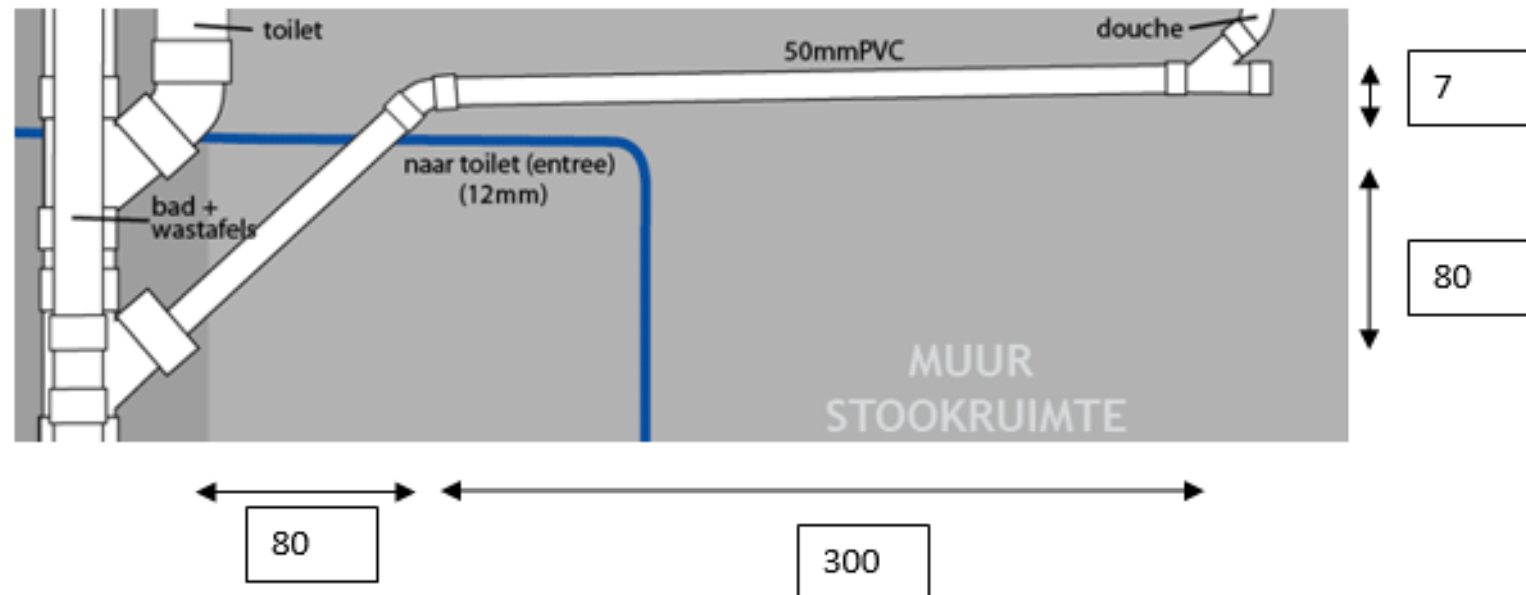


hellingspercentage

In de praktijk:

1. Bereken het hellingspercentage van de afvoerbuizen voor water.

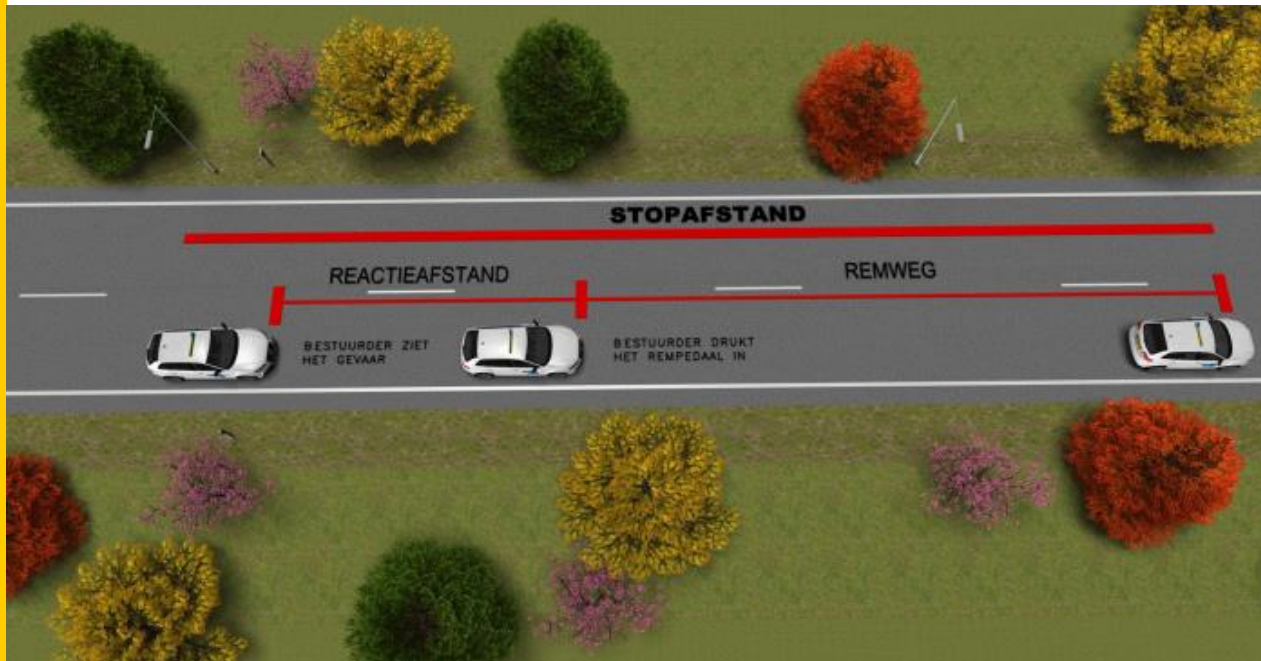
Zie tekening (maten in cm)





bus&car

REM – EN STOPAFSTAND



Hoe bereken ik de reactieafstand?

AFSTAND / TIJD = METER / SECONDE

dus bij 60 km/u is de reactieafstand:

snelheid: 60.000 m per uur of 60.000 m per 3600 seconden

$60.000 : 3600 = 16,66 \text{ m}$

reactieafstand is 16,66 m



rij- en rusttijden

Rusttijden		
 Dagelijkse rusttijd	opeenvolgende uren per 24 uur	Hoogstens 3x per week verminderd tot minimaal 9 opeenvolgende uren
 Gesplitste dagelijkse rusttijd	Eerst ten minste opeenvolgende uren, later ten minste opeenvolgende uren	
 Dagelijkse rusttijd in gecombineerd vervoer	Dagelijkse rusttijd van 11 uur mag onderbroken worden	Twee onderbrekingen mogen samen maximaal 1 uur duren
 Dagelijkse rusttijd voor meervoudige bemanning	opeenvolgende uren per periode van 30 uur	
 Wekelijkse rusttijd	Na maximaal werkdagen minimaal opeenvolgende uren rust	Per twee weken minstens een normale wekelijkse rusttijd Wekelijkse rusttijd die in twee weken valt, mag maar in een van de twee weken geteld worden. 12-dagenregel voor autocars
 Verkorte wekelijkse rusttijd	Inkorten tot minimaal opeenvolgende uren Geen twee weken na elkaar	Tekort aan uren rust compenseren voor einde van derde week aansluiten bij andere rustperiode van minimaal 9 uur



Hoogstens
Maximaal
Minstens
Minimaal

Ononderbroken
onderbroken



1. Je brengt een groep op dagtrip naar Brussel.

Je vertrekt om 6:30 op je standplaats om de groep op te halen.

Om 7:15 kom je aan bij de groep en je stopt 25 min om de bagage in te laden.

Je vertrekt weer en rijdt door tot aan de volgende stopplaats waar je moet pauzeren.

6:30 7:15 7:40

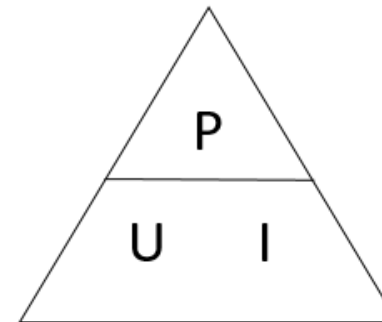
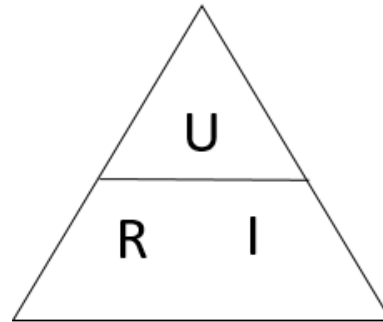


Om hoe laat is dit?



elektriciteit

GROOTHEID	SYMBOOL	EENHEID	SYMBOOL
weerstand	R	Ohm	Ω
spanning	U	Volt	V
stroom(sterkte)	I	Ampère	A
vermogen	P	Watt	W



1. Een broodrooster van 550 W wordt aangesloten op een netspanning van 220 V. Hoeveel is de stroomsterkte?

gegeven:

gevraagd:

oplossing:

2. Een haardroger van 1400 W wordt aangesloten op een netspanning van 220 V. Hoeveel is de weerstand?

gegeven:

gevraagd:

oplossing:



Op een kabelhaspel staan voorschriften voor de maximale toegestane stroomsterkte in de kabel. Volledig afgerold mag in de kabel een stroom lopen van 6 A. Voor een opgerolde kabel is de toegestane stroomsterkte maar 2,75 A.



Mag je een boormachine van 400 W aansluiten op de opgerolde kabelhaspel?

gegeven:

gevraagd:

oplossing:

Mag je een straalkachel van 1000 W aansluiten op de uitgerolde kabelhaspel?

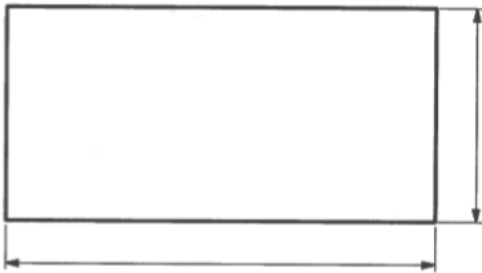
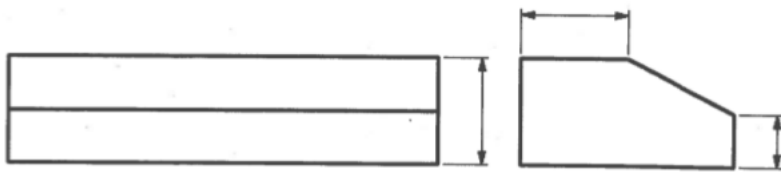
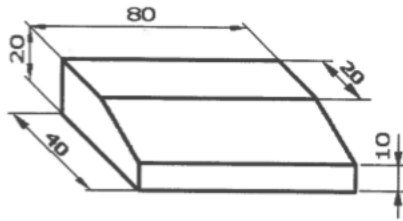
gegeven:

gevraagd:

oplossing:



lassen



Voltooi het B.A.Z.
Vul de ontbrekende maten in.



ICT

- Socrative
- Quizlet <https://quizlet.com/103603807/learn> en <https://sites.google.com/a/vdab.be/b-i-entransportheverlee/opleidingen/bouw/monteur-sanitair-verwarming-en-ventilatie/opleiding-monteur-sanitair-verwarming-en-ventilatie/opleidingsprogramma-monteur-sanitair-verwarming-en-ventilatie>
- Wiskunde-interactief voor basisonderwijs (fundamenten en automatiseren) <https://wiskunde-interactief.be/basisonderwijs.htm>
- Ruimtelijk inzicht <https://app.dwo.nl/vo/>
- Oefenen.nl (contextgebonden oefeningen) <https://oefenen.nl/>
- Tandwielen <http://www.fisme.science.uu.nl/toepassingen/03166/>

(Beperkingen omwille van infrastructuur en afspraken van VDAB)