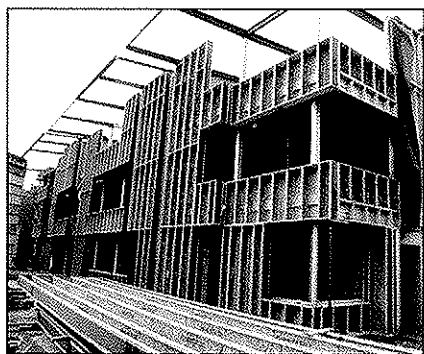


De IMMI-school, een passiefschool in Anderlecht

Nv Jonckheere.Wood sloeg de handen in elkaar met Insulair bvba voor een project in de IMMI-school in de Resedastraat in Anderlecht. Tijdens haar meer dan 100 jaar lange bestaan werd het gebouw dikwijls aangepast aan de toenmalige noden, vaak met voorlopige constructies die echter niet altijd tijdelijk bleven. Omdat deze veranderingen zonder globale visie gebeurden, viel er ook geen definitieve oplossing uit de bus.

Om hieraan een einde te stellen, koos men ervoor een nieuwe passiefschool van 1515m² groot te bouwen. Hierbij hielden de aannemers zich verschillende doelen voor ogen. Zo wilden ze de ecologische belasting van de school verkleinen, de globale werkingskosten met factor 10 verminderen en het comfort voor leerlingen en leraren verbeteren. Daarnaast kozen ze ervoor om dit alles een didactische meerwaarde te geven naar de leerlingen toe.



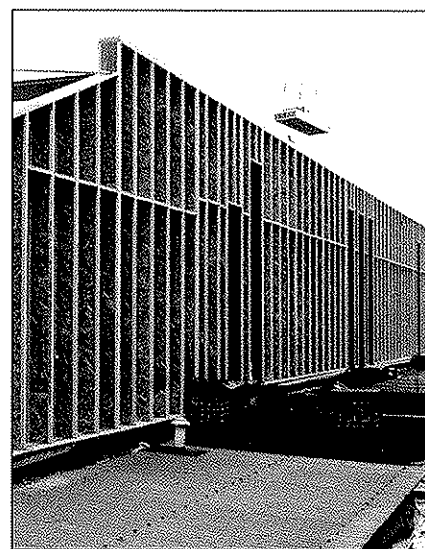
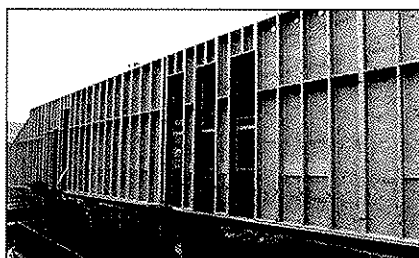
Aanpak van het project

Om aan deze doelstellingen te kunnen voldoen, kozen de architecten voor een globale aanpak. In de eerste plaats door rekening te houden met de omgevingsfactoren zoals de jaartemperatuur, de jaarlijkse neerslag, het aantal uren zonneschijn,... Hierop stemden ze de karakteristieken van het gebouw af, zoals de oriëntatie van het gebouw, de plaatsing van deuren en ramen, het beschermen tegen zonlicht en het gebruik van zonne-energie en de te gebruiken materialen.

De keuze voor de materialen viel op hersamengestelde houten I-balken en Kerto-balken, die doordacht ontworpen, bestudeerd en gefabriceerd worden bij **nv Jonckheere.Wood**. Deze balken bieden niet alleen voordelen qua sectie-

keuze, lengte en stabiliteit, maar passen door hun minimale koude bruggen en ecologische karakter ook in het groene kader van de passiefschool.

Ook van belang om energiezuinig te bouwen, is gecontroleerd ventileren enerzijds, en luchtdicht bouwen en isoleren anderzijds. Een goed geïsoleerd gebouw wordt immers pas zinvol als de verwarmde of gekoelde lucht niet verloren gaat via spleten en kieren. Deze garantie



wordt door de firma **Insulair bvba** getest (door middel van een Blowerdoortest) en afgeleverd (door een passiefhuisattestering).

Dit project toont aan dat het van belang is om te kiezen voor echt vakmanschap en degelijke materialen. De succesvolle samenwerking tussen **Insulair bvba** en **nv Jonckheere.Wood** zorgt dan ook voor de ideale partners om passieve projecten te realiseren, onder het motto "Optimal solutions for all wood structures".